



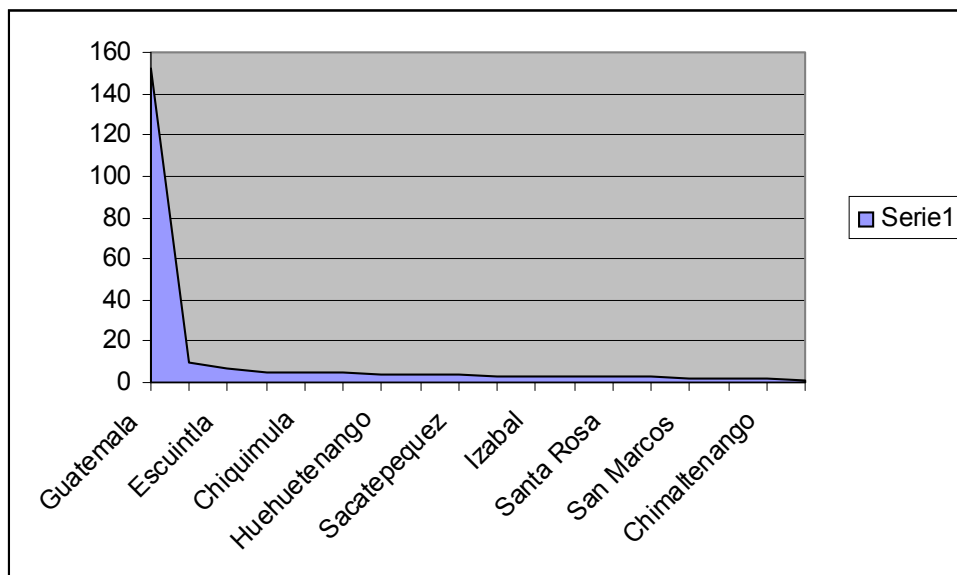
DATOS SOBRE ASESINATOS DE MUJERES DEL 1 DE ENERO AL 5 DE MAYO DEL 2006

FUNDACION RED DE SOBREVIVIENTES DE VIOLENCIA DOMESTICA



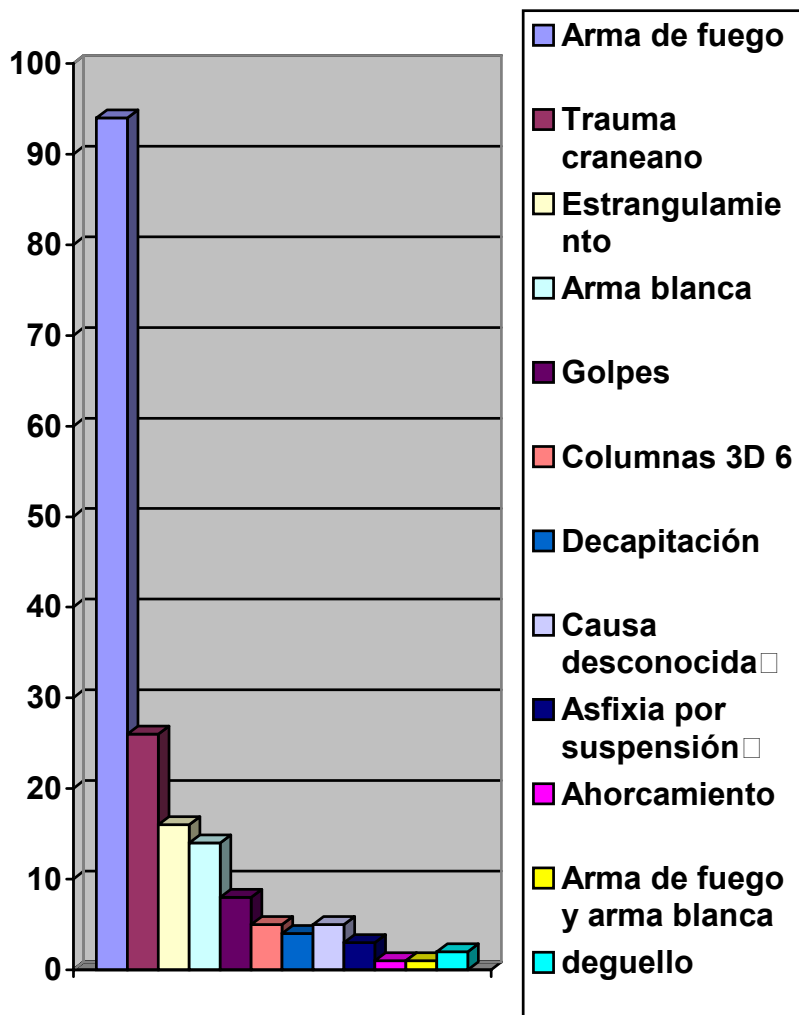
MUERTES POR DEPARTAMENTO

No.	Departamento	Cantidad
1	Guatemala	145
2	Quetzaltenango	13
3	Escuintla	11
4	Suchitepequez	7
5	Chiquimula	6
6	Peten	10
7	Huehuetenango	7
8	Jalapa	4
9	Sacatepequez	4
10	El Progreso	5
11	Izabal	3
12	Jutiapa	6
13	Santa Rosa	5
14	Zacapa	3
15	San Marcos	5
16	Totonicapán	2
17	Chimaltenango	2
18	El Quiche	2
19	Alta Verapaz	1



TIPO DE MUERTE

No.	Clasificación	Cantidad
1	Arma de fuego	123
2	Trauma craneano	26
3	Estrangulamiento	18
4	Arma blanca	15
5	Golpes	8
7	Decapitación	4
8	Causa desconocida ¹	5
9	Asfixia por suspensión ²	4
10	Ahorcamiento	1
11	Arma de fuego y arma blanca	1
12	Degüello	2



¹ Por el estado en que se encontraron los cuerpos ; avanzado estado de descomposición, incinerados, etc. No se determino la causa.

² Por la forma en que ocurrió el hecho se sospecha que no fue suicidio, se encuentra en investigación



DATOS POR MUNICIPIO
DEPARTAMENTO DE GUATEMALA

No.	Municipio	Cantidad
1	Guatemala	96
2	Mixco	24
3	Villa Nueva	9
4	San Juan Sacatepequez	5
5	Amatitlán	3
6	Chinautla	2
7	Villa Canales	2
8	Palencia	1
9	San José Pinula	1
10	Santa Catarina Pinula	2





Clasificación tipo de muerte municipio de Guatemala

No.	Clasificación	Cantidad
1	Arma de fuego	46
2	Trauma craneano	30
3	Estrangulamiento	4
4	Arma blanca	5
5	Golpes	5
7	Decapitación	-
8	Causa desconocida ³	1
9	Asfixia por suspensión ⁴	3
10	Ahorcamiento	-
11	Arma de fuego y arma blanca	-
12	Degollamiento	2

Clasificación tipo de muerte en el municipio de Mixco

No.	Clasificación	Cantidad
1	Arma de fuego	12
2	Trauma craneano	2
3	Estrangulamiento	7
4	Arma blanca	1
5	Golpes	-
7	Decapitación	-
8	Causa desconocida ⁵	-
9	Asfixia por suspensión ⁶	1
10	Ahorcamiento	1
11	Arma de fuego y arma blanca	-

³ Por el estado en que se encontraron los cuerpos ; avanzado estado de descomposición, incinerados, etc. No se determino la causa.

⁴ Por la forma en que ocurrió el hecho se sospecha que no fue suicidio, se encuentra en investigación

⁵ Por el estado en que se encontraron los cuerpos ; avanzado estado de descomposición, incinerados, etc. No se determino la causa.

⁶ Por la forma en que ocurrió el hecho se sospecha que no fue suicidio, se encuentra en investigación



Clasificación tipo de muerte en el municipio de Villa Nueva

No.	Clasificación	Cantidad
1	Arma de fuego	5
2	Trauma craneano	2
3	Estrangulamiento	-
4	Arma blanca	-
5	Golpes	-
7	Decapitación	1
8	Causa desconocida ⁷	-
9	Asfixia por suspensión ⁸	1
10	Ahorcamiento	-
11	Arma de fuego y arma blanca	-
12	Degüello	1

Clasificación tipo de muerte en el municipio de Amatitlan

No.	Clasificación	Cantidad
1	golpes	2
2	Estrangulamiento	1

Clasificación tipo de muerte en el municipio de Charrancho

No.	Clasificación	Cantidad
1	Arma de fuego	1

Clasificación tipo de muerte en el municipio de San José Pinula

No.	Clasificación	Cantidad
1	Arma de fuego	1

⁷ Por el estado en que se encontraron los cuerpos ; avanzado estado de descomposición, incinerados, etc. No se determino la causa.

⁸ Por la forma en que ocurrió el hecho se sospecha que no fue suicidio, se encuentra en investigación



Clasificación tipo de muerte en el municipio de San Juan Sacatepequez

No.	Clasificación	Cantidad
1	Arma de fuego	3
2	Trauma Craneano	1
3	Estrangulamiento	1

Clasificación tipo de muerte en el municipio de Villa Canales

No.	Clasificación	Cantidad
1	Arma de fuego	2

Clasificación tipo de muerte en el municipio de Santa Catarina

No.	Clasificación	Cantidad
1	Arma de fuego	1
1	Asfixia	1

Clasificación tipo de muerte en el municipio de Chinautla

No.	Clasificación	Cantidad
1	Arma de fuego	2

Clasificación tipo de muerte en el municipio de Palencia

No.	Clasificación	Cantidad
1	Estrangulamiento	1



RANGO DE EDADES

EDAD	CANTIDAD
0-10	11
10-20	32
20-30	44
30-40	29
40-50	14
50-60	11
60-70	7
70-80	4
80-90	1

